



北海道新幹線「はやぶさ」で行く津軽海峡越えの旅

コース番号 8V384IX-100

朝食自慢の **当社基準 最上級Sランクホテル** に泊まる 大人の北海道 4日間

3泊目 | 函館市

夜景を望む天空風呂が自慢の癒しのホテル

函館国際ホテル

(本館または西館) 指定

S 当社基準 最上級
ランクホテル



4日目 朝食

朝食がおいしいホテル全国トップ10の約90種類の和洋中ビュッフェ

料理一例 ※時期により料理内容が異なる場合がございます。

人気の理由 現代の名工と呼ばれる料理長監修のビュッフェ

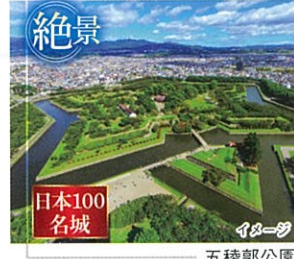


絶景

絶景の函館山夜景へご案内!! (3日目) 函

100万ドルの夜景とも訪れる絶景スポット

函館山からの展望



絶景

日本100名城

五稜郭公園



函館朝市

ホテル出発までに各自でお楽しみください



30m²以上のベッドルーム確保

街並みを一望できる「くつろぎ」を追求した空間



宝石のように煌めく幻想的な世界

展望大浴場
《塩化物強塩温泉》泉質 ナトリウム
効能 打撲・神経痛・腰痛・疲労回復など

4日目 朝食

ビュッフェ以外にひつまぶしもございます

「選べる3種のひつまぶし朝食御膳」

海鮮 料理一例
道産牛 料理一例
うなぎ 料理一例

※時期により料理内容が異なる場合がございます。

北海道新幹線は2026年3月26日で開業10周年!!

宮城→北海道間は北海道新幹線利用!

15th 10th

(JR仙台駅→JR新函館北斗駅間)

■旅行代金 (大人お一人様)

ご利用客室	階数	3名様一室(注1)	2名様一室	1名様一室
K ステート(注2)	7・8		29万円	
F ステート	7		31万円	43万円
E パルコニー	8		35万円	50万円
D パルコニー	9		36万円	
C スイート	10	50万円	57万円	
A アスカサイト	10	61万円	68万円	
W 和洋スイート	限定2室	10 66万円	74万円	
S ロイヤルスイート	限定4室	10 76万円	97万円	

■最少催行人員/催行確定 ■添乗員/現地添乗員が同行いたします。(3日目常陸那珂港から4日目函館空港まで) ■飛鳥II船内は、当社スタッフが同行いたします。 ■バスガイド/乗務員はございません。 ■食事回数/朝3回・昼2回(内弁当1回)・夕3回 ■利用予定航空会社/ANAまたは日本航空またはエア・ドゥ ■利用予定バス会社/エール観光バスまたは北海道エリア利用バス会社(当社基準) ※1・気象状況等により便をキャンセルする場合がございます。そのさいの返金または参加されない場合の返金はございません。 [62A110]

早期割引 今なら下記よりお一人様1万円引き

2026年 10月12日(月・祝) 催行確定

29万円

消費税込

■出発日と旅行代金(大人お一人様/Kスタート/2名様一室ご利用の場合)

※国内線旅客取扱施設使用料として各空港での発着にさいし、下記使用料がそれぞれ別途必要となります。予めご了承ください。伊丹空港 片道340円、羽田空港 片道900円

■旅程

集合場所・時間/神戸港 15:00~(注3)

スケジュール

1日目 神戸港(17:00出港)〜船中(泊) ご参加しやすい神戸港発! 憧れの豪華客船を阪急交通社がチャーター! 楽しい船旅のスタートです

2日目 終日クルージング〜船中(泊) 食事やエンターテインメントなど船内イベントを思う存分お楽しみください

3日目 常陸那珂港(9:00入港)〜国営ひたち海浜公園(ひたちなか市内で最高地点の「みはらの丘」にコキアが咲き誇る入園料込)〜JR宇都宮駅〜(東北新幹線・やまびこ普通車指定席(約1時間10分))〜JR仙台駅〜(東北・北海道新幹線はやぶさ普通車・指定席(約3時間40分))〜JR新函館北斗駅〜函館市(17:30頃到着)(泊) ご希望の方は函館山の夜景へご案内いたします。

4日目 徒歩圏内の函館朝市は各自で出発までにお楽しみください
ホテル(9:00出発)〜日本100名城〜五稜郭公園 タワー入場料込み〜函館空港 →伊丹空港(乗継)→伊丹空港(12:35~16:00着)

4コース共通 ※上記スケジュールは交通機関・道路状況等により変更となる場合がございます。 ※ご旅行時期や気象状況等により写真の風景は実際と異なる場合がございます。予めご了承ください。 ※交通凡例ご使用されるお客様は事前にお申し出ください。 ●電動自転車をご使用の場合、前項のほか使用上の制限事項についての承諾書が必要となります。なお、電動カートはご使用になれません。乳幼児はご乗船いただけません。 ■当クルーズはチャーター企画の為、当社通常コースと取消料の取り扱いが異なります。旅行条件書を確認の上お申し込みください。また、日本郵船株式会社株主優待



当社基準 **最上級Sランクホテル**

5つ星の宿 **PLATINUM**

名旅館に泊まる!!

名湯を愉しむ 南東北 4日間

3泊目 磐梯熱海温泉

趣の異なる27種類のお風呂で贅沢な湯舎めぐり

ホテル華の湯 指定

当社基準 **最上級Sランクホテル**

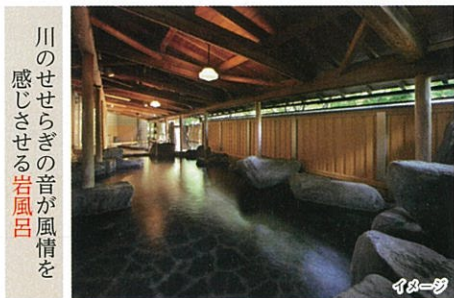


露天風呂

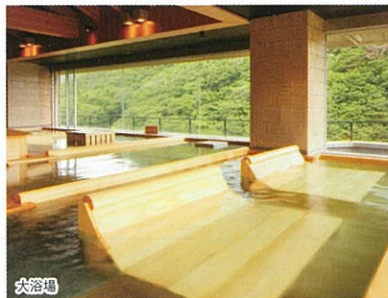
第51回 プロが選ぶ **日本のホテル・旅館100選** 2026 総合・料理・施設・企画に入選 ※2025年12月発表

5つ星の宿 **PLATINUM**

27種類の温泉を楽しめる宿。毎分427リットル・1日約600トンの湯量を誇る**天然温泉が自慢**



川のせせらぎの音が風情を感じさせる**岩風呂**



大浴場

1日約600トンの湯量を誇る**天然温泉** (加水・加温・循環ろ過あり)

湯量豊富な「美人の湯」を誇る名旅館。27種類のお風呂を愉しむ湯舎めぐりで贅沢な滞在時間をお過ごしください。

3日目 夕食 2024年10月にリニューアルしたオープンキッチンで地産地消をテーマにしたブッフェ



料理人の技を間近でお楽しみ イメージ

料理人が目の前でできたてをご提供

オープンキッチンの出来立てのお料理をお楽しみ!

目で調理するからお肉の焼き加減もお好みで



料理一例

アツアツの天ぷらをご堪能



料理一例



ふくしまブランド「常磐もの」

常磐もの



板前が目の前でにぎります

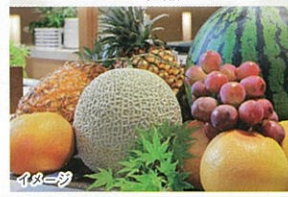
料理一例

古民家のような会場でふくしまの郷土料理をお楽しみ



イメージ

フルーツ王国ならではの絶品スイーツ



イメージ

※時期により料理内容が異なる場合がございます。



標高1,600mに位置する絶景

浄土平



上杉謙信を主祭神として祀っている神社

上杉神社

4日目 本物の証「米沢牛のれん会」加盟店で食す**米沢牛牛鍋** (約80g)



料理一例

※時期により料理内容が異なる場合がございます。

■旅行代金 (大人お一人様)

ご利用客室	階数	3名様一室 (注1)	2名様一室	1名様一室
K ステート (注2)	7・8		28万円	
F ステート	7		30万円	42万円
E パルコニー	8		34万円	49万円
D パルコニー	9		35万円	
C 스위트	10	49万円	56万円	
A アスカスイート	10	60万円	67万円	
W 和洋スイート	限定2室	10 65万円	73万円	
S ロイヤルスイート	限定4室	10 75万円	96万円	

早期割引 今なら下記よりお一人様1万円引き

2026年 10月12日 (月・祝) **28万円** 消費税込

※国内線旅客取扱施設使用料として各空港での発着にさいし、下記使用料がそれぞれ別途必要となります。予めご了承ください。伊丹空港 片道340円、仙台空港 片道290円

■旅程 集合場所・時間/神戸港 15:00~ (注3)

スケジュール

1日目	神戸港 (17:00出港) ~~~ 船中 (泊) ご参加しやすい神戸港発! 憧れの豪華客船を阪急交通社がチャーター! 楽しい船旅のスタートです
2日目	~~~ 終日クルージング ~~~ 船中 (泊) 食事やエンターテイメントなど船内イベントを思う存分お楽しみください
3日目	常陸那珂港 (9:00入港) = 浄土平 (標高1,600mに位置する絶景) = 磐梯熱海温泉 (17:30頃到着) (泊) 27種類のお風呂で贅沢な湯めぐりが楽しめる当社基準最上級Sランクホテル。ご夕食は地産地消をテーマにしたブッフェにて
4日目	ホテル = 上杉神社 (上杉謙信を主祭神として祀っている神社) = 高級味覚★米沢牛 (約80g) のご昼食 = 仙台空港 → 伊丹空港 (18:50~20:30着)

■最少催行人員/催行確定 ■添乗員/現地添乗員が同行いたします。(3日日常陸那珂港から4日目仙台空港まで)。■飛鳥II船内は、当社スタッフが同行いたします。■バスガイド/乗務員はございません。■食事回数/朝3回・昼2回・夕3回 ■利用予定バス会社/たびごとバスまたは東北エリア利用バス会社 (当社基準) ■利用予定航空会社/ANAまたは日本航空 ※1-プロが選ぶ日本のホテル旅館100選・旅行新聞新社主催。 ※2-観光経済新聞社主催「人気温泉旅館ホテル250選」の中で、5回以上入選した旅館・ホテルは5つ星の宿と認定されます。25年間継続して入選している旅館・ホテルは、「プラチナ」の称号を認定されます。 [62A106]

飛行機、バス、船、JR ※○=入場観光、●=下車観光(施設等へは入場しません)、▲=乗車または乗船にての観光、★=食事・ショッピングとなります。 ※写真は全てイメージです。 ※料理内容は仕入れ状況等に
候や今後の感染状況、寄港地の受入れ状況、その他の事情によりスケジュールおよび船内サービス・イベント・組み込みツアーが変更もしくは中止となる場合がございます。 ●天候による運航中止やスケジュール変更
引券、船会社発行の各種割引券はご利用いただけません。 ■当ツアーは1名様からご参加いただけます。(相部屋利用はお受けできません) (Kステート・Dパルコニー・Cスイート・Aアスカスイート・W和洋スイート・Sロイヤル)



一度は泊まりたい 常夏の楽園 スパリゾートハワイアンズを愉しむ

(3泊目)

彩りの国営ひたち海浜公園・3の絶景めぐり 4日間

3泊目 | いわき湯本温泉

名物フラガールショーなど楽しみ方は自由自在！思い思いの滞在をお楽しみ

スパリゾートハワイアンズ

モノリスタワー 指定

当社基準 **A** ランクホテル



アート、カルチャー、自然が融合。源泉かけ流しのスパが楽しめる、旅人が住人のように自在に過ごせる贅沢な空間。



名物フラガールショー 温泉にスパ・グルメまで!いつでも楽しい常夏の楽園へご招待



旅行代金 (大人お一人様)

ご利用客室	階数	3名様一室(注1)	2名様一室	1名様一室
K ステート(注2)	7・8		27万円	
F ステート	7		29万円	41万円
E バルコニー	8		33万円	48万円
D バルコニー	9		34万円	
C 스위트	10	48万円	55万円	
A アスカスイート	10	59万円	66万円	
W 和洋スイート	限定2室	64万円	72万円	
S ロイヤルスイート	限定4室	74万円	95万円	

早期割引 今なら下記よりお一人様1万円引き

2026年 10月12日(月・祝) 催行確定

27万円 消費税込

■出発日と旅行代金(大人お一人様/Kステート/2名様一室ご利用の場合)

■旅程 集合場所・時間/神戸港 15:00~(注3)

スケジュール

1日目	神戸港(17:00出発)〜船中(泊) ご参加しやすい神戸港発!憧れの豪華客船を阪急交通社がチャーター!楽しい船旅のスタートです	☑☑☑
2日目	〜終日クルージング〜船中(泊) 食事やエンターテイメントなど船内イベントを思う存分お楽しみください	☑☑☑
3日目	〜常陸那珂港(9:00入港)〜絶景○大洗磯前神社〜絶景○国営ひたち海浜公園〜いわき湯本温泉(ホテルをお楽しみいただけるよう早めの15:30着)(泊)	☑☑☑
4日目	ホテル〜絶景○袋田の滝(日本三名瀑のひとつ)〜○成田山・新勝寺〜JR東京駅→(東海道新幹線普通車・指定席)→JR京都駅(19:30~20:30着)→JR新大阪駅(20:00~21:00着)	☑☑☑

■最少催行人員/催行確定 ■添乗員/現地添乗員が同行いたします。(3日目常陸那珂港から4日目JR東京駅) ■飛鳥II船内は、当社スタッフが同行いたします ■バスガイド/乗務員はございません ■食事回数/朝3回・昼2回・夕3回 ■利用予定バス会社/月川観光バスまたは関東エリア利用バス会社(当社基準) [62A114]

変更となる場合がございます。 ※利用席数・飛鳥II船客室番号につきましては当社にご一任ください。 ●ご予約変更による変更後の適用代金…取消料発生後に客室のご利用人数が減少した場合、取消されたお客様には規程はじめとした船の旅客運送約款内「運航の中止・変更等」の規定による措置に伴う交通費や宿泊費、宅配便等の費用はお客様負担となります。 ●船内施設はご利用人数を制限してご案内します。また、一部の施設は3名ステートを除く (注1)3名様一室利用時のおひとり様は5ロイヤルスイートはエキストラベッド、Aアスカスイート・Cスイートはソファベッドのご提供となります。 (注2)Kステートおよび一部の客室では救命ボート、



当社基準 **S** ランク ホテル 全室天然温泉風呂付客室に泊まる
 秋の **世界遺産** 日光東照宮参拝 4日間 (3泊目)

3泊目 | 那須塩原

四季の移ろいを感じる渓谷美が織りなす極上の滞在

塩の湯温泉 蓮月 指定



お部屋で温泉を楽しめる全客室天然温泉露天風呂付



「美肌の湯」と称される効能の高い温泉をふんだんに引き込んでいます



スロープカーに乗って、まるで渓谷に吸い込まれるかのように本館へ



お身体に配慮した洋室指定



3日目 夕食
 地場の味覚をふんだんに盛り込んだ会席料理

その時々のおもいを大切に五感で楽しむひとときを



4日目 朝食
 優しい和定食

目覚めると一日の始まりにふさわしい朝と「おはようございます」の笑顔がお出迎え



那須ロープウェイ



専門ガイド付でご案内



■旅行代金(大人お一人様)

ご利用客室	階数	3名様一室(注1)	2名様一室	1名様一室
K ステート(注2)	7・8		28万円	
F ステート	7		30万円	42万円
E パルコニー	8		34万円	49万円
D パルコニー	9		35万円	
C 스위트	10	49万円	56万円	
A アスカスイート	10	60万円	67万円	
W 和洋スイート	限定2室	65万円	73万円	
S ロイヤルスイート	限定4室	75万円	96万円	

早期割引 今なら下記よりお一人様1万円引き

2026年 10月12日(月・祝) 催行確定

消費税込 **28万円**

■出発日と旅行代金(大人お一人様/Kステート/2名様一室ご利用の場合)

■旅程

スケジュール

日	行程	備考
1日目	神戸港(17:00出港)〜船中(泊) ご参加しやすい神戸港発!憧れの豪華客船を阪急交通社がチャーター!楽しい船旅のスタートです	☑☑☑
2日目	〜終日クルージング〜 船中(泊) 食事やエンターテイメントなど船内イベントを思う存分お楽しみください	☑☑☑
3日目	〜常陸那珂港(9:00入港)〜▲那須ロープウェイ(那須高原を眼下に見渡す空中遊覧)〜那須塩原(泊)	☑☑☑
4日目	ホテル〜世界遺産 日光東照宮(専門ガイド付でご案内)〜★名物湯葉を使ったご昼食〜JR東京駅〜(東海道新幹線普通車・指定席(約2時間30分))〜JR京都市(19:30〜20:30着)・JR新大阪駅(20:00〜21:00着)	☑☑☑

■最少催行人員 / 催行確定 ■添乗員/現地添乗員が同行いたします(3日目常陸那珂港から4日目JR東京駅まで) ※飛鳥II船内は、当社スタッフが同行いたします ■バスガイド/乗務員はございません。 ■食事回数/朝3回・昼3回・夕3回(船内食を含む) ■利用予定バス会社/月川観光バスまたは関東エリア利用バス会社(当社基準) [62A108]

の取消料を、客室をお一人様でご利用になられるお客様には規定の割増代金を申し受けます。●妊娠中の方は事前にお申し出ください。乗船前に船会社指定の診断書および承諾書を提出いただきます。●車いすを業を中止する場合がございます。■15歳未満の方は保護者の同伴が条件となります。 幼児(6歳までの未就学児)のお子様は、お申し込み時に船会社指定の承諾書の提出が必要となります。■6ヵ月未満の下船用タラップなど客船に固有の設備のため、眺望がさまたげられます。(注3) カテゴリーごとのご集合となり、最終日程表にてご案内いたします。

「日本のラグジュアリー客船」で
極上の船旅

アスカプラザ

これぞ、クルーズの
醍醐味。まるで海に
浸かっているかのよう

グランドスパ

※露天風呂は停泊時および航路止の都合や天候、運用止等の理由により営業時間が限られます。

多彩な楽しみが広がる

飛鳥IIの1日

最大1日6回のお食事やお飲み物のサービス、
数々のイベントをお楽しみください。

※これは一例であり、時間・内容はクルーズによって
異なりますので、予めご了承ください。

AM 7:30頃 素敵なお朝の始まりです

AM 10:00頃 デッキウォークで爽やかな一日のスタート

PM 12:00頃 爽やかな風と陽光のなか、昼食を満喫

寛ぎ
Relaxation

洗練されたプライベートルームで優雅なひとときを…

全室海側 バスタブ・シャワー付き・トイレ付き(注1)

共通設備 (客室)

テレビ/冷蔵庫/金庫/シャワー付きトイレ/シャワー/
バスタブ/ドライヤー/バスアメニティ

※船内にはお部屋着のご用意がございませんので、予め準備をお願いいたします。

S・W・A・Cスイートをご利用のお客様は、
朝・昼・夕食を客室や客室バルコニーでも
お召し上がりいただけます

※客室やバルコニーでの食事は無料・予約制で、ご注文は乗船後に承ります(3名様一室もご利用いただけます)。

S・W・Aスイート特典 | ◆ご夕食はS・W・A客室お客様専用プレミアムダイニング「ザ・パベル」利用

Sロイヤルスイート
アスカデッキ(10階)

バスルーム
(海側ジェット
バス付き)



客室一例

約88.2㎡
(バルコニー含む)

間取図一例



リビング、ベッドルーム、
バスルームがそれぞれ独立
したお部屋です。

Aアスカスイート
アスカデッキ(10階)

バスタブ
(ジェット
バス付き)



客室一例

約45.8㎡
(バルコニー含む)

間取図一例



広々としたリビングエリア
は、赤または青のインテリア
でまとめられています。

スイートルーム共通特典

- ◆乗船時にウェルカムドリンクとお菓子の詰め合わせをご用意。
- ◆ソフトドリンクやお茶類のルームサービス。
- ◆冷蔵庫にビール、ジュース、お茶、お水をご用意。

W和洋スイート

アスカデッキ(10階)

2室
限定 約45.8㎡
(バルコニー含む)

和とモダンが
響きあう新設客室

Cスイート
アスカデッキ(10階)

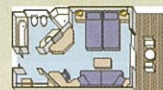
バスタブ
(ジェット
バス付き)



客室一例

約33.5㎡
(バルコニー含む)

間取図一例



広々としたリビングエリア
にベッドとソファを備えた
スイートルーム。

バルコニー
付客室

ご自身のお部屋から眺める海は格別

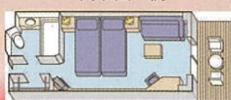
担当者
オススメ



客室バルコニー

客室一例

間取図一例



約22.9㎡
(バルコニー含む)

D・Eバルコニー

D:シーブリーズデッキ(9階)または
E:ホライゾンデッキ(8階)

F・Kステート

F:フロムナードデッキ(7階) K:ホライゾンデッキ(7,8階)(注2)

パブリックスペース
を楽しむ方におすすめ

角窓 約18.4㎡(バルコニーなし)



客室一例(写真はKステートです)

阪急交通社が特別にチャーターしました

憧れの飛鳥IIに約40時間滞在!!

2泊3日でたっぷり

豪華客船で思い思いの特別な時間をお過ごしください



イメージ クラブ2100

イメージ デッキ

PM 14:00頃
落ち着いたライブラリーで静かなひととき

イメージ

PM 16:00頃
大海原を眺めながら展望大浴場でのんびり

イメージ

PM 18:00頃
シェフ自慢のディナーに舌つづみ

料理イメージ

PM 20:00頃
時を忘れてショーを満喫

イメージ

美食

「飛鳥II」船内ではティータイム・軽食・昼食・夕食・夜食・朝食などのお食事は代金に含まれています。

※一部有料のものもございます。
※乗船時間によっては提供されない場合もございます。



チャータークルーズだから特別に夕食は日替わりで洋食と和食をご用意。エレガントな雰囲気の中でお楽しみください。

贅沢な時間が流れる華やかなディナータイム



洗練された味は、エレガントな雰囲気メインダイニング。本格的なフレンチのコース料理など多彩なメニューをご用意。

リドカフェ&リドガーデン

開放感あふれるビュッフェレストランで朝・昼の食事や午後の軽食をお楽しみいただけます。



はじめてでも大丈夫!! Q & A
気になる疑問にお答えします

- Q.船内チップは必要ですか?**
A.飛鳥IIではチップは不要です。お気軽にクルーズライフをお楽しみください。
- Q.船内で有料のものは何ですか?**
A.ルームサービスやクリーニング、スパ・サロンのなど、お客様が個人的にご利用になるものほか、アルコール飲料などが有料となります(客室カテゴリーにより異なります)。
- Q.車いすで乗船できますか?**
A.ご乗船いただけます。必ず事前にご連絡をお願いいたします。ご使用に関しては条件がございますので、詳しくはお問合わせください。
- Q.乗り物酔いが心配ですがどうしたらよいですか?**
A.飛鳥IIは横揺れ減揺装置(フィン・スタビライザー)などにより揺れが抑えられるように設計されていますが、天候によっては揺れを感じることもございます。乗り物酔いに備えてご自身の体質に合った酔い止め薬をご用意いただき、ご乗船ください。

アニバーサリーを迎えるご夫婦へ お誕生日・結婚記念日・ハネムーンのお客様へ

ダイヤモンド婚式・金婚式・銀婚式の結婚記念の年にクルーズにご乗船されるお客様には、記念品とアニバーサリーカクテルをプレゼントいたします。

イメージ

※対象年に2回以上ご乗船の場合、2回目ご乗船以降もアニバーサリーカクテルをプレゼントいたします(記念品のお渡しは1回目のご乗船時のみとなります)。

飛鳥IIでは、誕生日・結婚記念日(ご結婚2年目以降)をご乗船中に迎えられるお客様、当クルーズをハネムーン(ご結婚1年以内)として過ごされるお客様を船上でお祝いいたします。

アニバーサリープレート

※ご予約時にお知らせください。※下船日が記念日にあたる場合は前日などにお祝いいたします。※各記念日の特典やサービス内容は予告なく変更となる場合がございます。